

 PFR TFI

# Pracownicze Plany Kapitałowe



Poradnik pracownika

Solidne fundamenty przyszłości



# Wspólne oszczędzanie się opłaca

---

**Pracownicze Plany Kapitałowe (PPK) to powszechny i dobrowolny program długoterminowego oszczędzania na dodatkową emeryturę finansowany z trzech źródeł: przez Ciebie, Twojego pracodawcę i państwo.**

Oszczędności w PPK są Twoją prywatną własnością, podlegają dziedziczeniu i są zwolnione od podatku od spadków i darowizn. Sam decydujesz, kiedy i jak z nich skorzystasz, ale najkorzystniej wypłacić je po 60. roku życia, zapewniając sobie dodatkowe pieniądze po zakończeniu aktywności zawodowej.

Możesz wykorzystać je również jako wkład własny na mieszkanie albo przeznaczyć na leczenie Twoje i Twoich bliskich.

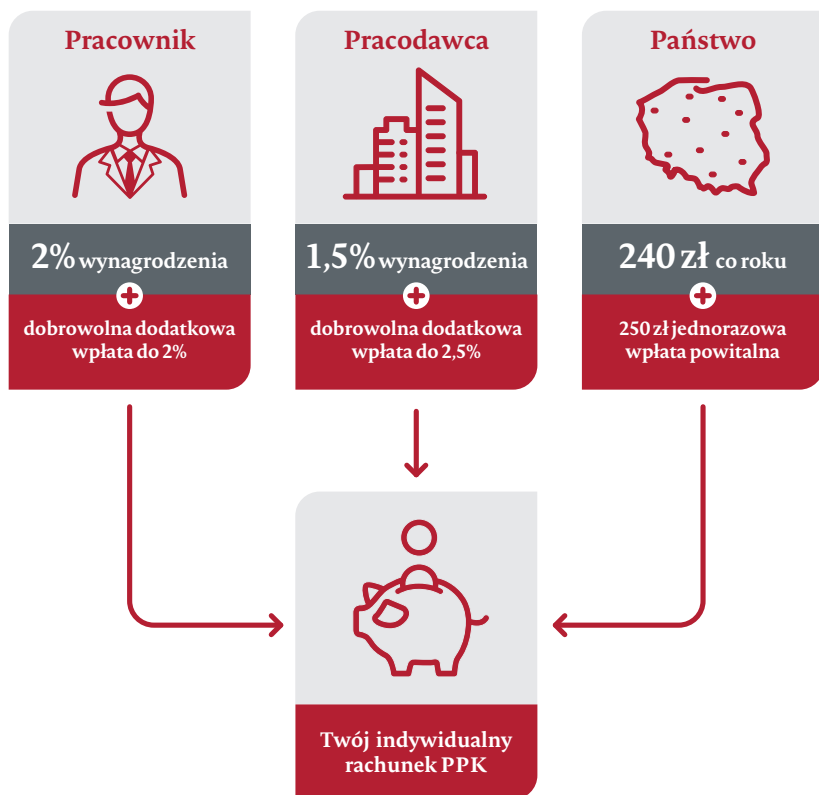
W programie mogą uczestniczyć wszyscy pracownicy między 18. a 70. rokiem życia podlegający obowiązkowym ubezpieczeniom emerytalno-rentowym.

Twoje środki zgromadzone na indywidualnym rachunku PPK są zarządzane przez PFR TFI i inwestowane w subfundusz cyklu życia (tzw. subfundusz zdefiniowanej daty). Jego polityka jest dostosowana do Twojego wieku i zmienia się wraz z nim. Wszystko po to, by zwiększyć bezpieczeństwo inwestycyjne.

To, ile zaoszczędzisz, zależy od wielu czynników. Jednak im wcześniej zaczniesz oszczędzać, tym więcej możesz zyskać.

## Kto i ile wpłaca na Twój rachunek PPK?

Wpłaty są obliczane od Twojego wynagrodzenia stanowiącego podstawę wymiaru składki na ubezpieczenie emerytalno-rentowe i przekazywane co miesiąc przez pracodawcę na Twój rachunek PPK. Dodatkowo od państwa otrzymasz jednorazową wpłatę powitalną, a raz w roku dopłatę roczną.



### **Dodatkowe wpłaty**

Standardowo Twoja wpłata na rachunek PPK to 2% wynagrodzenia, ale możesz ją zwiększyć maksymalnie o kolejne 2%. Wystarczy złożyć wniosek u Twojego pracodawcy. W każdej chwili możesz zmienić wysokość wpłaty dodatkowej lub z niej zrezygnować.

Pracodawca obowiązkowo wpłaca na Twój indywidualny rachunek PPK 1,5% Twojego wynagrodzenia, ale może podnieść tę wpłatę do maksymalnie 4%.

### **Obniżenie wpłat**

Jeśli Twoje miesięczne wynagrodzenie z różnych źródeł nie przekracza 1,2-krotności minimalnego wynagrodzenia, możesz zmniejszyć swoją wpłatę podstawową, nawet do 0,5% wynagrodzenia.

### **Indywidualny rachunek**

Wszystkie wpłaty z trzech źródeł trafią na Twój indywidualny rachunek PPK w PFR TFI.





## Jak szybko sprawdzić stan środków w PPK i złożyć dyspozycje?

Dzięki wygodnemu i bezpiecznemu serwisowi internetowemu IATFI, możesz na bieżąco sprawdzać aktualny stan oszczędności, przeglądać historię wpłat oraz składać dyspozycje. Znajdziesz tam również informacje o zawarciu umowy o prowadzenie PPK, zasadach uczestnictwa, roczne zestawienie transakcji na Twoim rachunku PPK oraz aktualności związane z programem. Dostęp do serwisu uzyskasz po zgłoszeniu Cię do PPK przez pracodawcę.



**Upewnij się, że Twój pracodawca prześle nam Twój numer telefonu oraz adres e-mail. Te dane są konieczne do logowania i ułatwią nam kontakt z Tobą.**

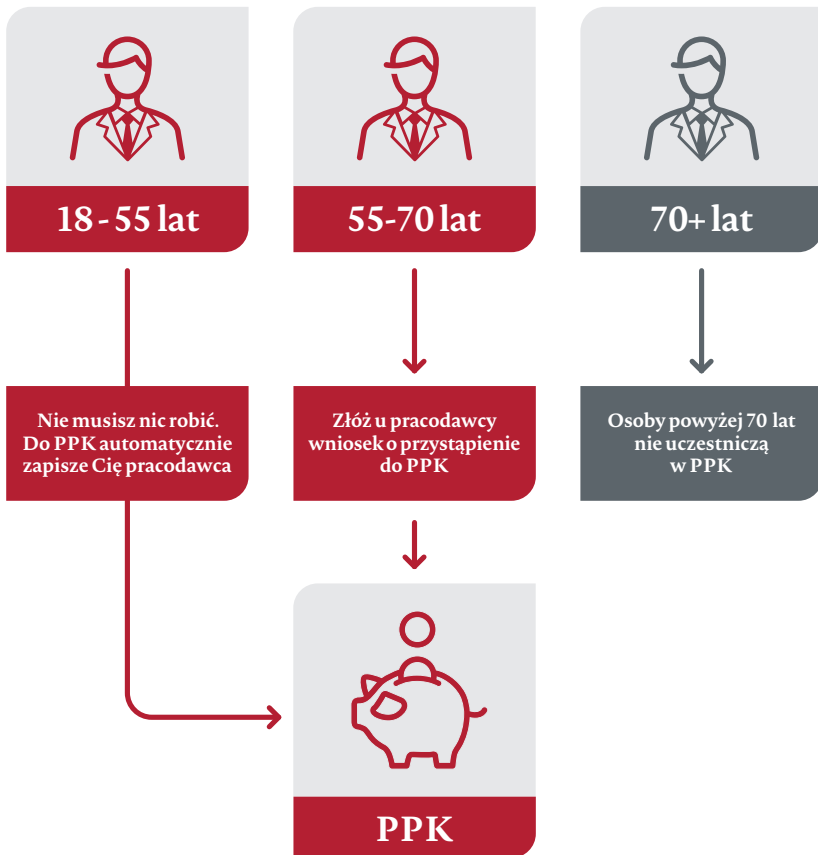
Najważniejsze funkcje serwisu:

 <b>Dane osobowe</b>	 <b>Dyspozycje</b>	 <b>Rejestry i wpłaty</b>	 <b>Komunikacja</b>
Podgląd danych uczestnika	Ustanowienie osób uprawnionych	Stan rachunku PPK	List powitalny
Edycja danych uczestnika	Zamiana subfunduszy	Historia wpłat	Informacja o zawarciu umowy
Podgląd danych pełnomocników	Zmiana podziawu wpłat	Aktualna alokacja wpłat	Zestawienie roczne
Podgląd danych osób uprawnionych	Zwrot z PPK	Historia złożonych zleceń i dyspozycji	Informacje
	Wypłata po 60. roku życia		Komunikaty
	Wypłata transferowa		



## Jak zostać uczestnikiem PPK?

Firmy zatrudniające osoby podlegające obowiązkowym ubezpieczeniom emerytalno-rentowym utworzą PPK dla swoich pracowników w określonych przez ustawę terminach. Uczestnictwo w PPK zależy od wieku pracownika.



Oszczędzanie w PPK jest dobrowolne. W każdej chwili możesz zrezygnować z uczestnictwa w programie i ponownie do niego przystąpić.



## Co stanie się z Twoim rachunkiem PPK po zmianie pracy?

Coraz rzadziej zdarzają się sytuacje, w których w jednej firmie pracujemy przez całe życie. W poszukiwaniu lepszych warunków, perspektyw i możliwości rozwoju wiele osób decyduje się na zmianę pracy co kilka lat, często nawet związaną z przeprowadzką do innej miejscowości.

PPK zostały tak skonstruowane, aby zmiana pracy nie ograniczała możliwości dalszego oszczędzania. Po 3 miesiącach od zmiany pracy nowy pracodawca otworzy dla Ciebie kolejny rachunek PPK w instytucji finansowej, z którą współpracuje, i na niego będzie dokonywał wpłat.

Do Ciebie należy decyzja, co zrobić ze środkami zgromadzonymi na Twoim dotychczasowym rachunku PPK.

### Do wyboru masz 2 możliwości:

- przenosisz środki na nowy rachunek PPK – w takim przypadku będą one zarządzane przez instytucję, z którą Twój nowy pracodawca zawarł umowę. Przeniesienie środków nie wiąże się z żadnymi opłatami,
- zostawiasz środki na dotychczasowym rachunku – w tej sytuacji będą one nadal inwestowane przez instytucję finansową wybraną przez Twojego poprzedniego pracodawcę.



**Poinformuj nowego pracodawcę o swojej decyzji i wskaż instytucję, w której poprzedni pracodawca otworzył dla Ciebie rachunek PPK.**



Jeśli PPK dla Twojego poprzedniego i nowego pracodawcy prowadzi ta sama instytucja finansowa, to zostanie dla Ciebie otwarty nowy rachunek PPK. Środki zaoszczędzone do tej pory pozostaną na Twoim dotychczasowym rachunku, a kolejne wpłaty będą trafiały już na Twój nowy rachunek. Otwarcie nowego rachunku nie wiąże się z żadnymi opłatami.

Jak widzisz, środki na Twoich rachunkach PPK gromadzisz przez cały okres aktywności zawodowej, a zmiana pracy nie wpływa na możliwość oszczędzania. Do Ciebie należy decyzja, czy po każdej zmianie pracy nadal będziesz miał jeden czy więcej rachunków PPK w różnych instytucjach finansowych.

W przypadku zmiany pracy w dalszym ciągu będziesz też otrzymywał dopłaty od państwa. Jeśli zachowasz kilka rachunków PPK, dopłaty roczne od państwa wpłyną na rachunek otwarty najpóźniej.





## Kiedy możesz skorzystać z oszczędności w PPK?

### Po ukończeniu 60. roku życia

Podstawowym założeniem PPK jest długoterminowe oszczędzanie, żebyś po zakończeniu aktywności zawodowej miał do dyspozycji dodatkowe środki. Z tego względu najkorzystniej wypłacić je po ukończeniu 60. roku życia w takiej formie: 25% jednorazowo, a 75% w minimum 120 ratach, czyli co miesiąc przez 10 lat (liczbę rat możesz dowolnie zwiększyć). W takim przypadku nie zapłacisz podatku od zysków kapitałowych.

### Na pokrycie wkładu własnego

Jeśli nie ukończyłeś 45 lat i bierzesz kredyt na mieszkanie lub budowę domu, możesz wypłacić do 100% środków z Twojego rachunku PPK z przeznaczeniem na wkład własny. Na zwrot tych środków masz aż 15 lat.

### W przypadku poważnego zachorowania

Możesz wypłacić do 25% oszczędności zgromadzonych na Twoim rachunku PPK w przypadku, gdy poważnie zachorujesz Ty, Twój współmałżonek lub dziecko. Tych środków nie musisz zwracać.

### W dowolnym momencie (zwrot środków)

Życie często nas zaskakuje i nie wszystko da się przewidzieć. Założenie własnej firmy, dodatkowa edukacja dziecka czy okazja inwestycyjna to tylko niektóre z sytuacji, w których możesz pilnie potrzebować pieniędzy. Środki na rachunku PPK są Twoją prywatną własnością i możesz skorzystać z nich, kiedy chcesz.

Pamiętaj jednak, że dokonując wypłaty z rachunku PPK w ramach zwrotu środków:

- 30% wszystkich wpłat od pracodawcy trafi na Twoje indywidualne konto w Zakładzie Ubezpieczeń Społecznych (wcześniej pracodawca był zwolniony z odprowadzania składek ZUS od wpłat na Twój rachunek PPK),
- jak przy każdych dochodach kapitałowych, zapłacisz podatek od zysków kapitałowych,
- zwrócisz wszystkie dopłaty od państwa, które są nagrodą za długoterminowe oszczędzanie.



**Pamiętaj!** Po wypłacie środków z Twojego rachunku PPK możesz w każdej chwili wrócić do programu. Wystarczy, że złożysz wniosek u Twojego pracodawcy. Jeśli tego nie zrobisz, pracodawca co 4 lata będzie ponownie zapisywał Cię do PPK, informując Cię o tym.





## Ile możesz zaoszczędzić w ramach PPK?

Na Twoim rachunku PPK możesz zgromadzić dodatkowe środki, które wykorzystasz po zakończeniu aktywności zawodowej. To, ile uda Ci się zaoszczędzić, zależy od wielu czynników, ale im wcześniej zaczniesz oszczędzać, tym więcej możesz zyskać. Zobacz, jak mogą wyglądać przykładowe oszczędności przy wynagrodzeniu 4000 zł brutto.

Wiek przystąpienia do PPK	Oszczędności w wieku 60 lat (wpłaty + zysk z inwestycji)	Wpłaty pracownika (2% wynagrodzenia)	Wpłaty pracodawcy (1,5% wynagrodzenia)	Dopłaty państwa	Środki wypłacane co miesiąc przez 10 lat po 60 r. Ż.
25 lat	191 151 zł	55 845 zł	41 884 zł	8 650 zł	1 824 zł
35 lat	100 862 zł	34 096 zł	25 572 zł	6 250 zł	962 zł
45 lat	44 904 zł	17 595 zł	13 197 zł	3 850 zł	428 zł

Zakładana roczna stopa zwrotu w okresie oszczędzania: 3,5%. Zakładana roczna stopa zwrotu w okresie wypłat: 2,75%. Zakładany roczny wzrost wynagrodzenia: 2,8%. Wypłata w ratach równych przez 10 lat.

Wejdź na stronę [www.pfrtfi.pl](http://www.pfrtfi.pl) i sprawdź w kalkulatorze, ile środków możesz zgromadzić na swoim rachunku PPK oraz na jakie wypłaty możesz liczyć po 60. roku życia.







## Jak inwestowane są Twoje oszczędności w PPK?

Twoje oszczędności są inwestowane w subfundusz cyklu życia (tzw. subfundusz zdefiniowanej daty). Jego polityka inwestycyjna jest dostosowana do Twojego wieku i zmienia się wraz z nim.

Oznacza to, że wraz ze zbliżaniem się przez Ciebie do 60. roku życia, zmniejsza się udział instrumentów udziałowych (głównie akcji), a wzrasta dłużnych (głównie obligacji), co zwiększa bezpieczeństwo inwestycyjne.

Utworzyliśmy dziewięć subfunduszy cyklu życia o zróżnicowanej polityce inwestycyjnej. Jesteś automatycznie przypisany do odpowiedniego subfunduszu w zależności od swojego wieku.

W dowolnym momencie możesz zmienić subfundusz, w który inwestowane są Twoje wpłaty, lub podzielić środki pomiędzy różne subfundusze.

 <b>Subfundusz</b>	 <b>Rok urodzenia uczestnika</b>
PFR PPK 2025	1967 i wcześniej
PFR PPK 2030	1968 - 1972
PFR PPK 2035	1973 - 1977
PFR PPK 2040	1978 - 1982
PFR PPK 2045	1983 - 1987
PFR PPK 2050	1988 - 1992
PFR PPK 2055	1993 - 1997
PFR PPK 2060	1998 - 2002
PFR PPK 2065	2003 - 2007

# Dlaczego PPK z PFR TFI?

---



## Wysoka jakość

PPK stanowią główny obszar naszej działalności, dlatego poświęcamy im najwięcej uwagi – koncentrujemy się na zapewnieniu najwyższej jakości obsługi, przyjaznego i wygodnego serwisu internetowego, efektywnego zarządzania środkami.



## Profesjonalizm

Zbudowaliśmy zespół zarządzających z wieloletnim doświadczeniem w długoterminowym inwestowaniu.



## Doświadczenie

Wartość naszych aktywów to ponad 9 miliardów złotych, co plasuje nas w gronie największych TFI na polskim rynku. Zarządzamy kilkunastoma funduszami inwestycyjnymi – od nieruchomościowych, przez fundusze venture capital, private equity, ekspansji zagranicznej, po fundusze otwarte zdefiniowanej daty.




## Synergia Grupy Polskiego Funduszu Rozwoju

Wykorzystujemy wiedzę i doświadczenia całej Grupy PFR jako instytucji pełniących kluczowe funkcje w systemie PPK.



## Wiarygodny partner

Poprzez nasze fundusze angażujemy się w programy o strategicznym znaczeniu dla polskiej gospodarki, wspieramy rozwój polskich firm za granicą i zapewniamy bezpieczeństwo całemu systemowi PPK jako instytucja wyznaczona. Naszym jedynym akcjonariuszem jest Polski Fundusz Rozwoju S.A.



Szczegółowe zasady uczestnictwa w PPK  
znajdziesz w Regulaminie Pracowniczego  
Planu Kapitałowego PFR PPK Specjalistycznego  
Funduszu Inwestycyjnego Otwartego  
dostępnym na stronie internetowej:

[www.pfrtfi.pl](http://www.pfrtfi.pl)

Niniejszy materiał ma charakter informacyjny. W niniejszym materiale wykorzystano źródła informacji, które PFR TFI S.A., analizując z najwyższą starannością, uważa za rzetelne i wiarygodne. PFR TFI S.A. nie może zagwarantować, że przedmiotowe źródła są w pełni wyczerpujące i w pełni odzwierciedlają stan faktyczny. Wszelkie oceny zawarte w niniejszym materiale wyrażają wyłącznie opinie ich autorów. Wyczerpanie potencjalnych oszczędności zawarte w materiale pochodzą z kalkulatora PPK, którego właścicielem jest PFR Portal PPK sp. z o.o. i stanowią one wyłącznie symulację, są przybliżone i nie mogą stanowić podstawy do jakichkolwiek roszczeń. Fundusz PFR PPK SFIO nie gwarantuje osiągnięcia założonych celów inwestycyjnych ani uzyskania określonych wyników inwestycyjnych przez poszczególne subfundusze wydzielone w jego ramach. Subfundusze wydzielone w ramach funduszu PFR PPK SFIO mogą inwestować powyżej 35% wartości swoich aktywów w instrumenty rynku pieniężnego emitowane, poręczane lub gwarantowane przez Narodowy Bank Polski lub Skarb Państwa. Z uwagi na potencjalny znaczny udział instrumentów o charakterze akcyjnym wśród lokat subfunduszy wydzielonych w ramach funduszu PFR PPK SFIO wartość aktywów tych subfunduszy może charakteryzować się dużą zmiennością. Należy liczyć się z możliwością osiągnięcia zysku, ale również z ryzykiem utraty części wpłaconych środków. Szczegółowy opis czynników ryzyka związanych z inwestowaniem w jednostki uczestnictwa subfunduszy wydzielonych w ramach PFR PPK SFIO znajduje się w prospekcie informacyjnym oraz w kluczowych informacjach dla inwestorów (KIID) dostępnych na stronie internetowej [www.pfrtfi.pl](http://www.pfrtfi.pl). Informacje zawarte w niniejszym materiale nie powinny stanowić podstawy podjęcia decyzji inwestycyjnej. Przed dokonaniem inwestycji, należy zapoznać się z treścią prospektu informacyjnego PFR PPK SFIO oraz KIID subfunduszy wydzielonych w ramach funduszu PFR PPK SFIO. W przypadku braku akceptacji ryzyk związanych z uczestnictwem w PFR PPK SFIO należy złożyć Podmiotowi Zatrudniającemu deklarację w sprawie rezygnacji z PPK oraz wydać dyspozycję wypłaty transferowej albo zwrotu w stosunku do środków zgromadzonych w PPK. Sytuacja finansowa PFR PPK SFIO i wydzielonych w jego ramach subfunduszy będzie publikowana na stronie internetowej [www.pfrtfi.pl](http://www.pfrtfi.pl), poprzez udostępnianie informacji o aktualnej wartości aktywów netto na jednostkę uczestnictwa każdego subfunduszu, a także poprzez udostępnianie sprawozdań finansowych PFR PPK SFIO. Informacja o sytuacji finansowej PFR TFI S.A. została zawarta w prospekcie informacyjnym PFR PPK SFIO. Prawa autorskie do niniejszego materiału przysługują PFR TFI S.A. Wykorzystywanie go bez pisemnej zgody PFR TFI S.A. lub w sposób naruszający przepisy prawa autorskiego jest niedozwolone.

# Skontaktuj się z nami

---



[ppk@pfrtfi.pl](mailto:ppk@pfrtfi.pl)



22 539 26 11



[www.pfrtfi.pl](http://www.pfrtfi.pl)



 **PFR TFI**

PFR Towarzystwo Funduszy Inwestycyjnych S.A.  
ul. Krucza 50, 00-025 Warszawa | KRS: 0000486060, NIP: 1070027625  
kapitał zakładowy 48.000.000 zł, w pełni opłacony

[www.pfrtfi.pl](http://www.pfrtfi.pl)